

IDENTIFICACIÓN

PA-G.7 (83) M

BARRIO	GUADALHORCE	HOJA	10	PLANEAMIENTO INCORPORADO:	Plan Parcial de Ordenación SUP-I.3 "Ronda Industrial"
--------	-------------	------	----	---------------------------	---

Identificación y Localización

Ordenación

Planeamiento y Gestión

Planeamiento incorporado:

Plan Parcial de Ordenación SUP-I.3 "Ronda Industrial". Aprobación Definitiva: 09-08-89

Gestión Urbanística:

Proyecto de Reparcelación. Aprobación Definitiva 29-06-90

Convenio Urbanístico:

Plan Especial de Infraestructuras Básicas:

CONDICIONES PGOU 97

1.- Ordenanzas de Aplicación: PRODUCTIVO-4 (IND-3) (PR)

2.- Cesiones:

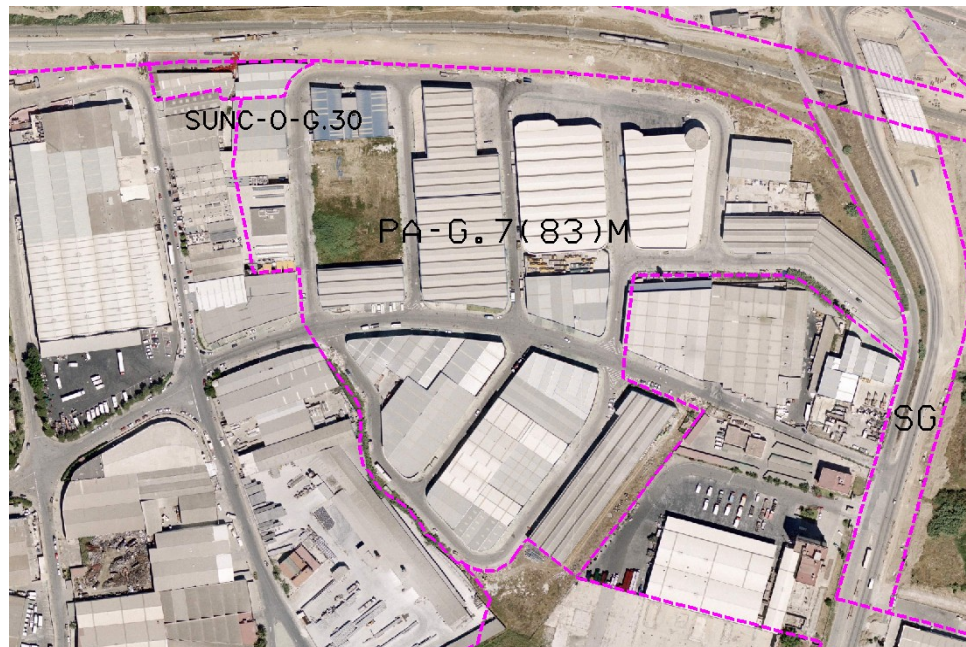
	m ² s
Verde	12.213'00
Deportivo	2.290'00
Social	1.145'00
Viario	30.570'00
AM	Realizada

CONDICIONES PGOU 2006

1.- Cambio de límites, extrayendo parcelas afectadas por un nuevo vial, que se incluyen en el SUNC-O G.30.

DETERMINACIONES

SUPERFICIE DEL ÁMBITO:	114.520,00 m ² s	Ie m ² t/m ² s:	0,60
EDIFICABILIDAD TOTAL:	68.712,00 m ² t	Uso Global:	Productivo
APROV. MEDIO:	0,60 m ² t/m ² s	C.P.H.:	
APROV. SUBJETIVO:	61.840,80 m ² t/m ² s	Excesos:	



Ordenación Pormenorizada Completa

